

# WATER COOLING SYSTEM

開始10秒の衝撃  
ベスト全体を瞬時に冷却  
インナーとしての着用が可能



電源を入れて 10 秒で衝撃冷感  
納得の大面积冷却  
シーンに合わせたウォーターバッグ仕様  
冷却効果 No.1 熱中症対策効果絶大

## 【基本スペック】

電源 5V2600mAh 専用バッテリー  
使用環境温度 20 ~ 45℃  
連続使用時間 約 7 時間 (ポンプ稼働時間)  
冷却温度 約 6 ~ 15℃

※保冷剤や氷での冷却持続時間は 1 ~ 2 時間  
(使用環境温度により温度と時間は変動いたします。)  
※保冷剤や氷が解けたらコンビニなどで氷や冷凍ドリンク  
などを補充して冷却効果を持続可能。

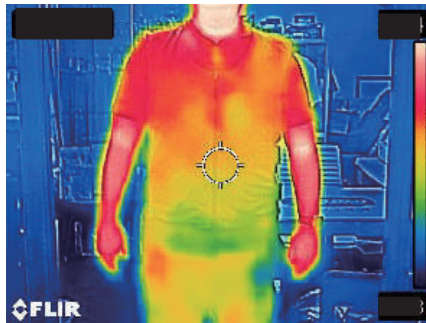
**特許取得**  
**【特許番号】特許第7365739号**

## RiBLEウォータークーリングシステム

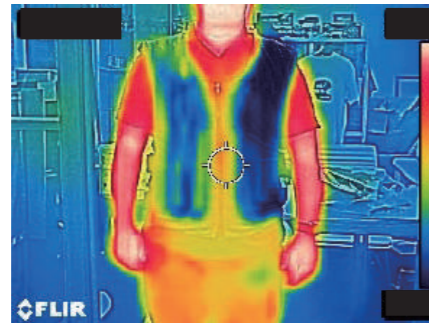
背中のウォーターバッグに適量の水と冷却する為の保冷剤や凍ったペットボトルを入れ、その冷却水をベストに配置されたチューブに循環させ、体全体を冷却します。RiBLE独自のポンプシステムにより冷却持続時間を向上させることに成功。

大面积を10℃以下で冷却可能で、熱中症対策効果はNo1です。

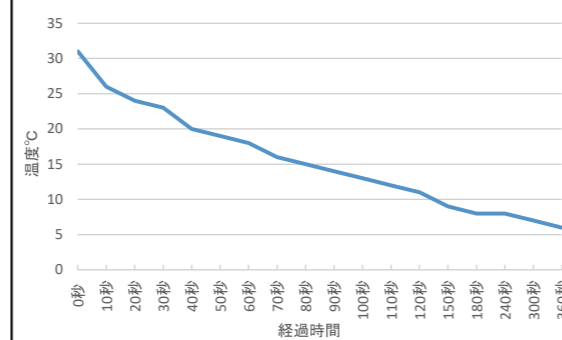
## 【電源 OFF】



## 【電源 ON】



FREEZE COOLER水冷却温度推移表



## 電源オンで瞬時に冷却！

ウォーターパック内にアイスパックや氷を入れてから、電源をオンにすると 10 秒程度で冷却効果を感じることができます。



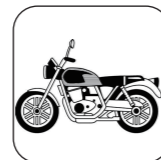
## 効果延長はコンビニで！

冷却効果は冷凍ドリンクや氷の購入で延長できます。保冷剤(付属品)での冷却持続時間は1~3時間となります。※使用環境により変動します。



## 汗知らずでも洗濯 OK！

冷却ベストは洗濯ネットに入れて洗濯機でお洗濯ができます。※バッグも冷却システムをすべて外してお洗濯ができます。



## 車体からの電源供給も！

バッテリーケーブル(別売り)のご使用で連続駆動が可能になります。※バッテリー(付属品)での連続駆動時間は約 14 時間です。



## 炎天下の熱中症対策に！

炎天下のツーリングや作業は体力の消耗や熱中症をおこす危険があります。FREEZE COOLER が夏を快適にしてくれます。

株式会社リブレ  
愛知県名古屋市中区新栄 2-41-3  
052-265-7750 [www.rible.jp](http://www.rible.jp)

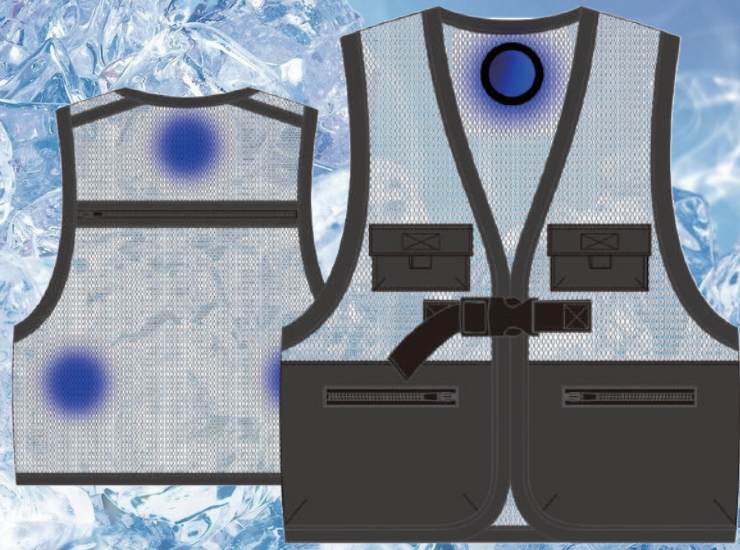
# FREEZE COOLER

 RiBLE



# PELTIER COOLING SYSTEM

安全の異常検知システム  
高性能オリジナルペルチェデバイス



- ❄️ 電源を入れて 10 秒で超クール
- ❄️ 最大表面温度をマイナス 22℃冷却
- ❄️ 専用ウェアの小ロット OEM 可能
- ❄️ 安全異常検知システム対応
- ❄️ 直接冷却で熱中症対策に効果発揮
- ❄️ PDバッテリーを使用することで4個以上のデバイスウェア仕様も可能

【電源 OFF】



【電源 ON】

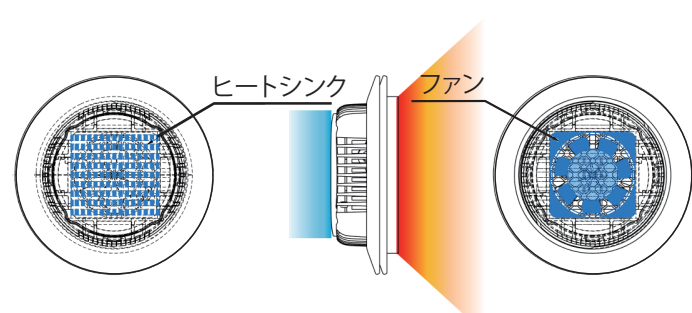
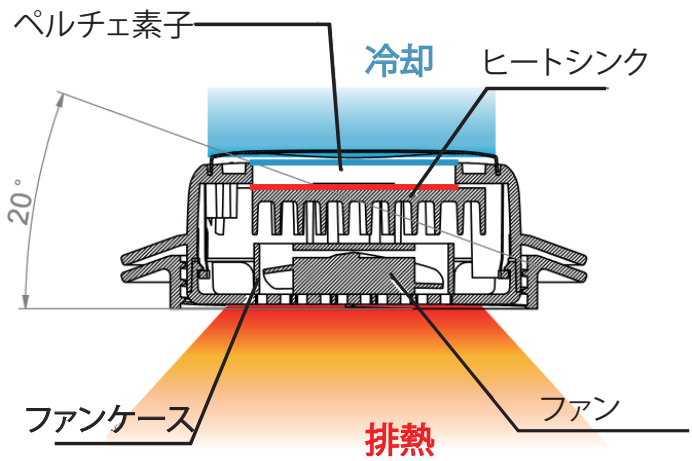


特許取得

【特許番号】特許第7396605号

MGSL製品安全テスト合格

排熱構造を改善し  
スペックアップに成功!



## ペルチェウェアの特徴

夏の定番「ファンウェア」は35℃を超える現場では冷却効果を感じにくく、逆に温風が身体をめぐり、体調不良となるケースもあります。  
ペルチェベストは外気温に関係なく電源を入れると瞬時に冷たくなることから効率的に身体を冷やすことができます。  
また静穏性が高く衣類が膨らまないので使用環境を選びません。

## FREEZE COOLERの安全機能

①排熱ファン異常検知時自動電源OFF機能  
発熱面の熱移りによる火傷が一番の危険となるペルチェデバイス。  
排熱ファンの異常を検知しデバイスの電源を自動的にOFFします。

②電源OFF時1分間排熱継続機能  
電源OFF時1分間排熱ファンのみ継続稼働させ冷却面への熱移りを防止します。  
熱移りによる火傷防止と、再電源ONの際の冷却を効率的に行います。

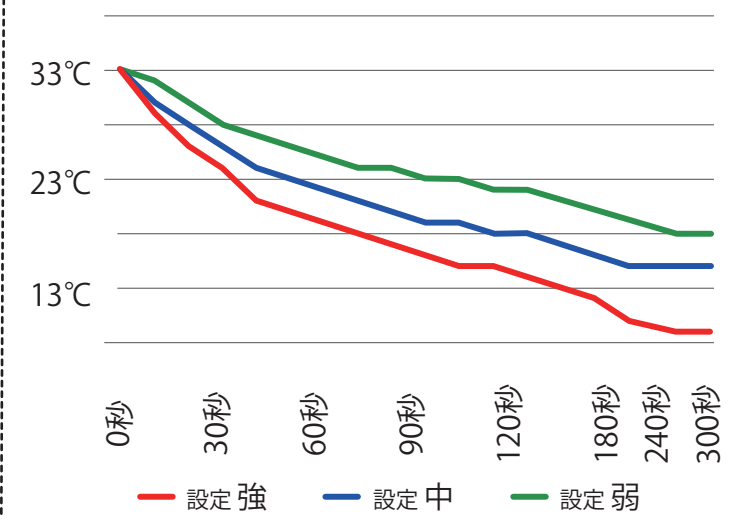


## 基本スペック

電源	5V モバイルバッテリー
デバイス材質	PC(ポリカーボネイト)
温度切り替え	4段階
使用環境温度	20～45℃
接触表面冷却温度	強 最大マイナス約 22℃ 中 最大マイナス約 17℃ 弱 最大マイナス約 12℃
連続使用時間	ゆらぎ 4時間 強 約 3.5時間 中 約 4.5時間 弱 約 6時間
	※ペルチェ3個仕様 10000mAh バッテリー使用時
安全機能	異常時自動電源 OFF 機能 電源 OFF 後の熱伝達防止機能

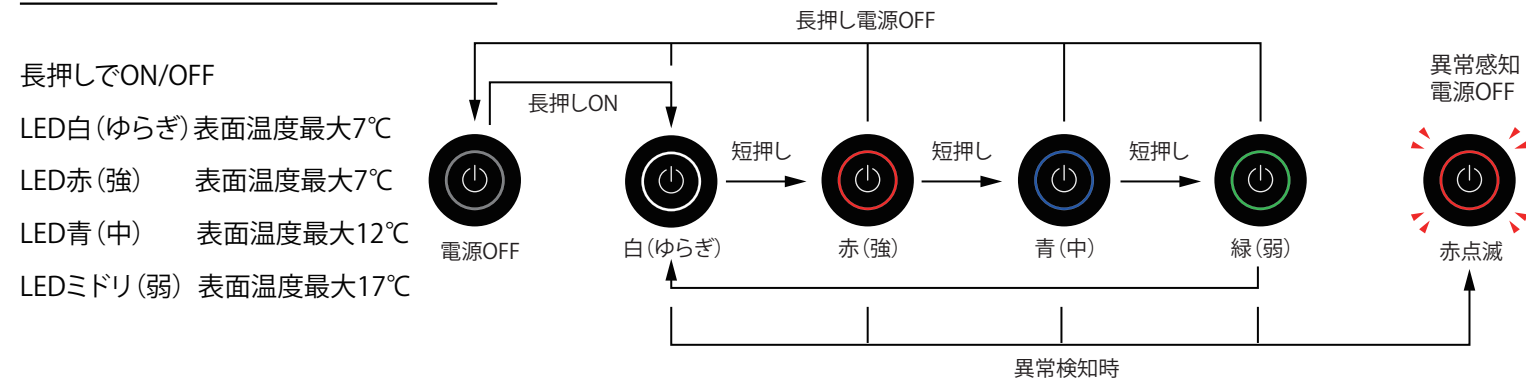


温度推移表



環境により数値は変動いたします。

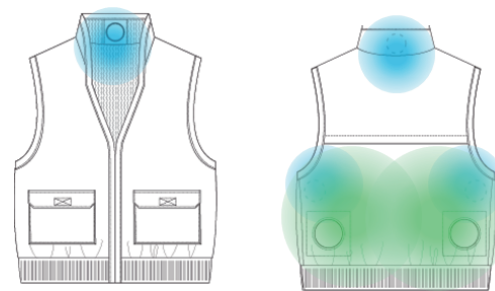
## コントローラー操作方法



※ゆらぎ機能とは 10分間冷却後 2分間冷却をお休みし、冷却面の肌の慣れを軽減し、冷却感覚を高めるモードです。

## 熱中症対策の新定番 プロ仕様

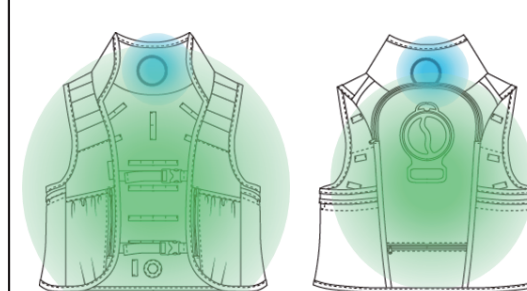
### PRO SPEC Peltier+Fan



- ペルチェ冷却エリア
- ファン気化熱冷却エリア

ペルチェだけでは補いきれない清涼感をファンによる気化熱効果で快適さをプラスしたハイブリッド仕様。

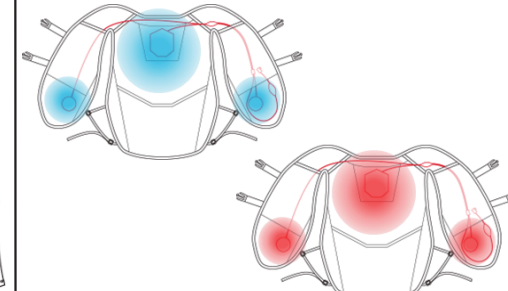
### PRO SPEC Peltier+Water



- ペルチェ冷却エリア
- 水冷却エリア

猛暑に最大冷却効果を発揮する水冷却の弱点でもある冷却持続時間をペルチェでカバーするハイブリッド仕様。

### PRO SPEC Peltier Cool & Hot



- ペルチェ冷却エリア
- ペルチェ温熱エリア

ペルチェ素子の特性を最大限生かした温冷仕様。オールシーズン使用できるハイスペックモデル。